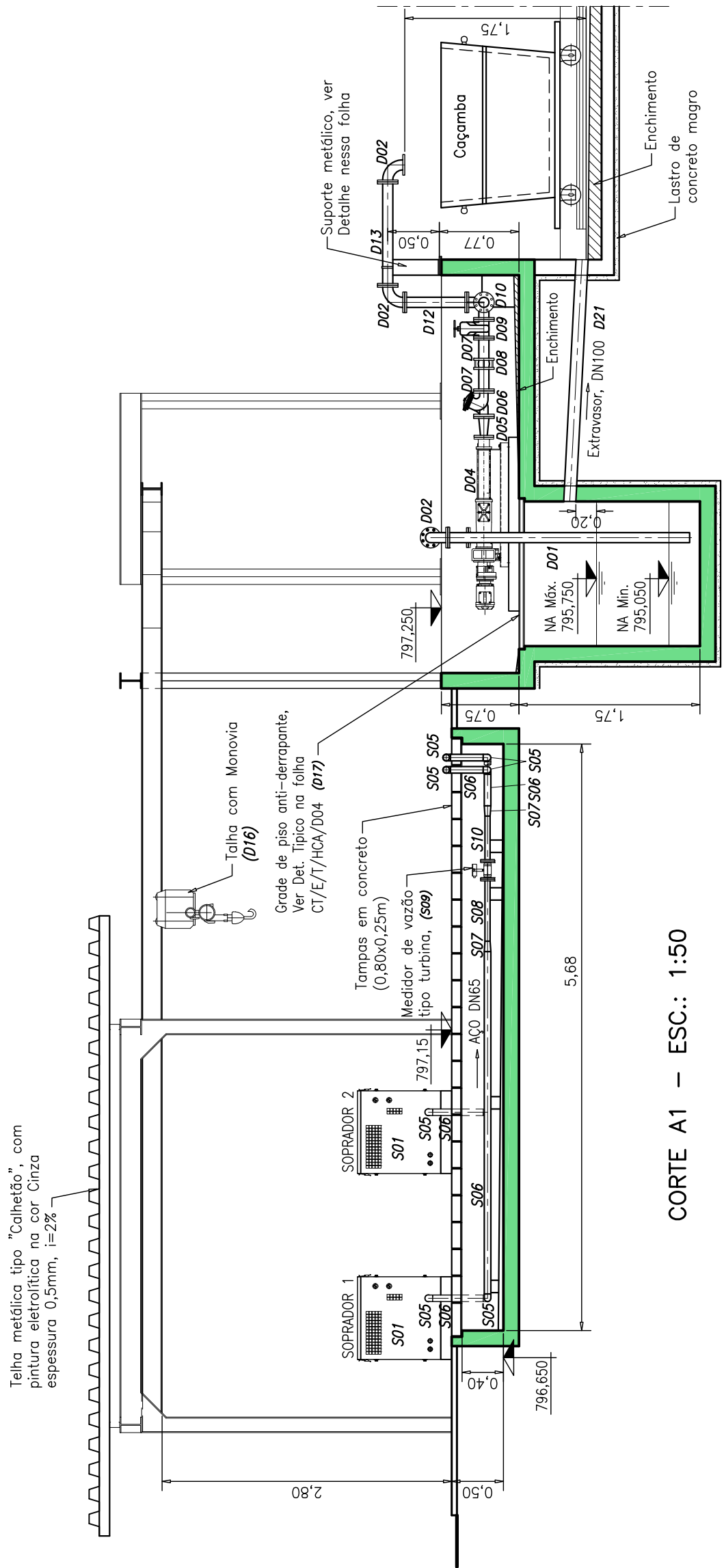
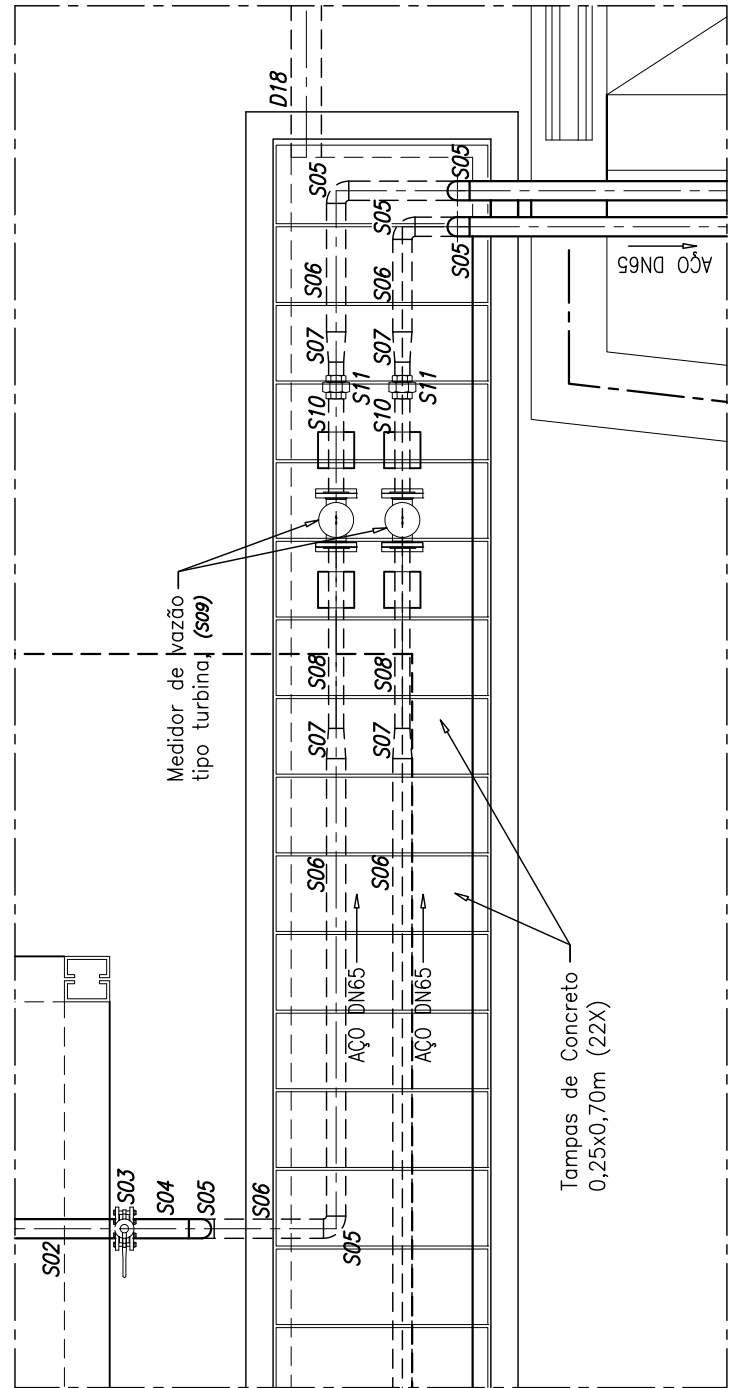


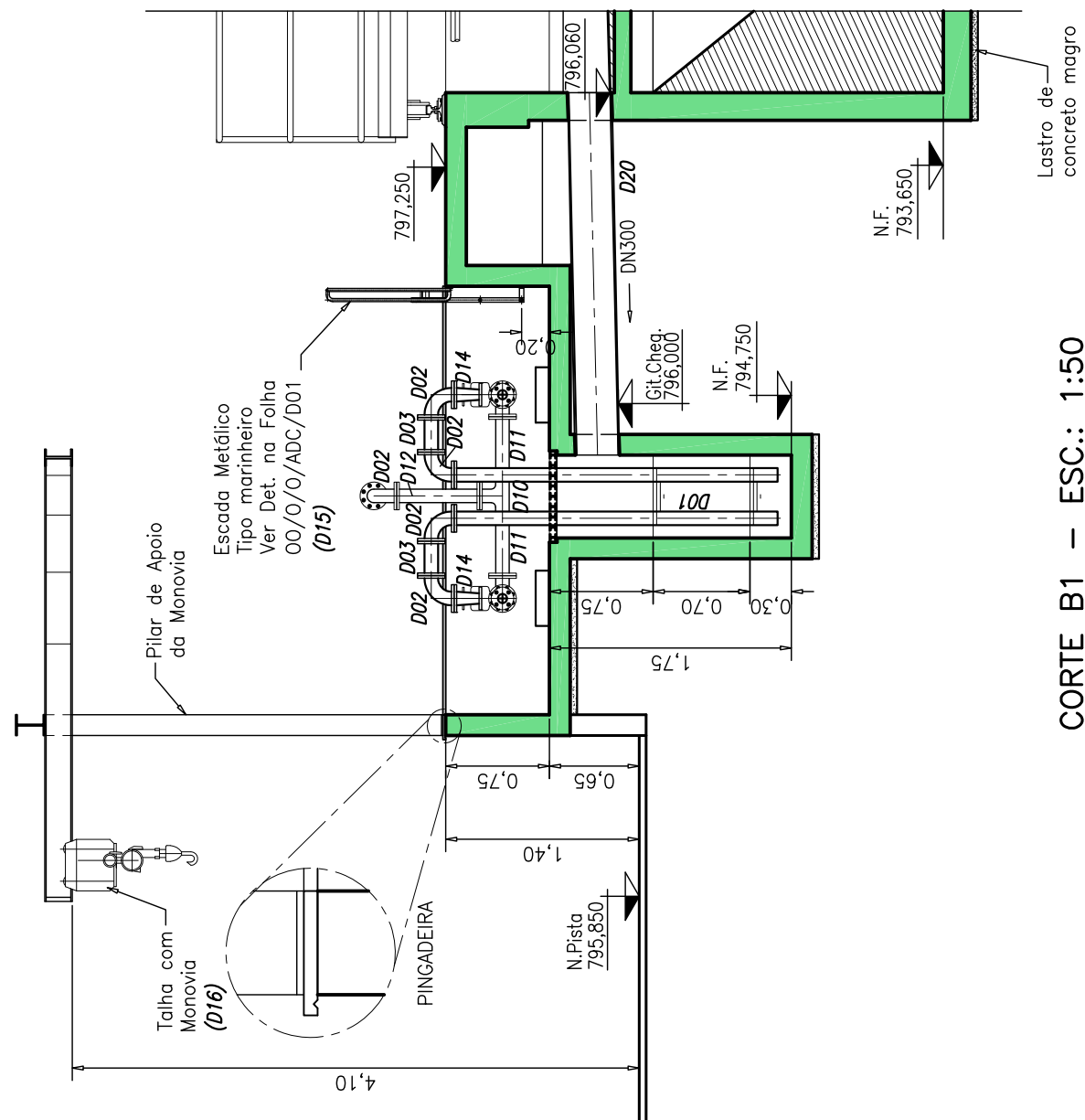
DETALHE DO SOPRADOR – ESC. 1:50



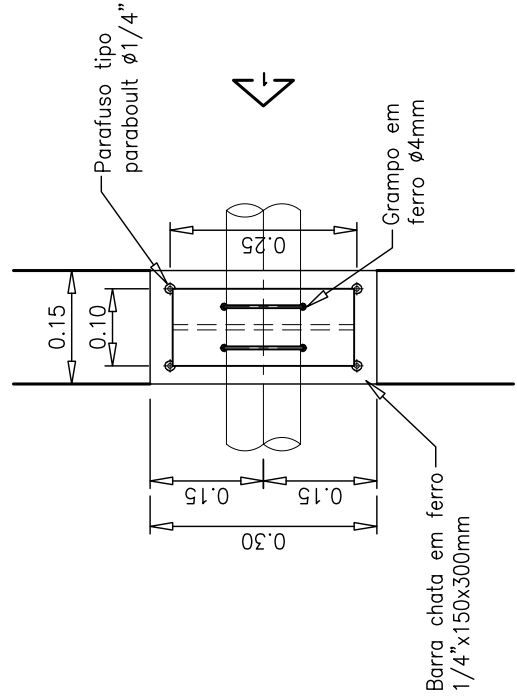
CORTE A1 – ESC.: 1:50



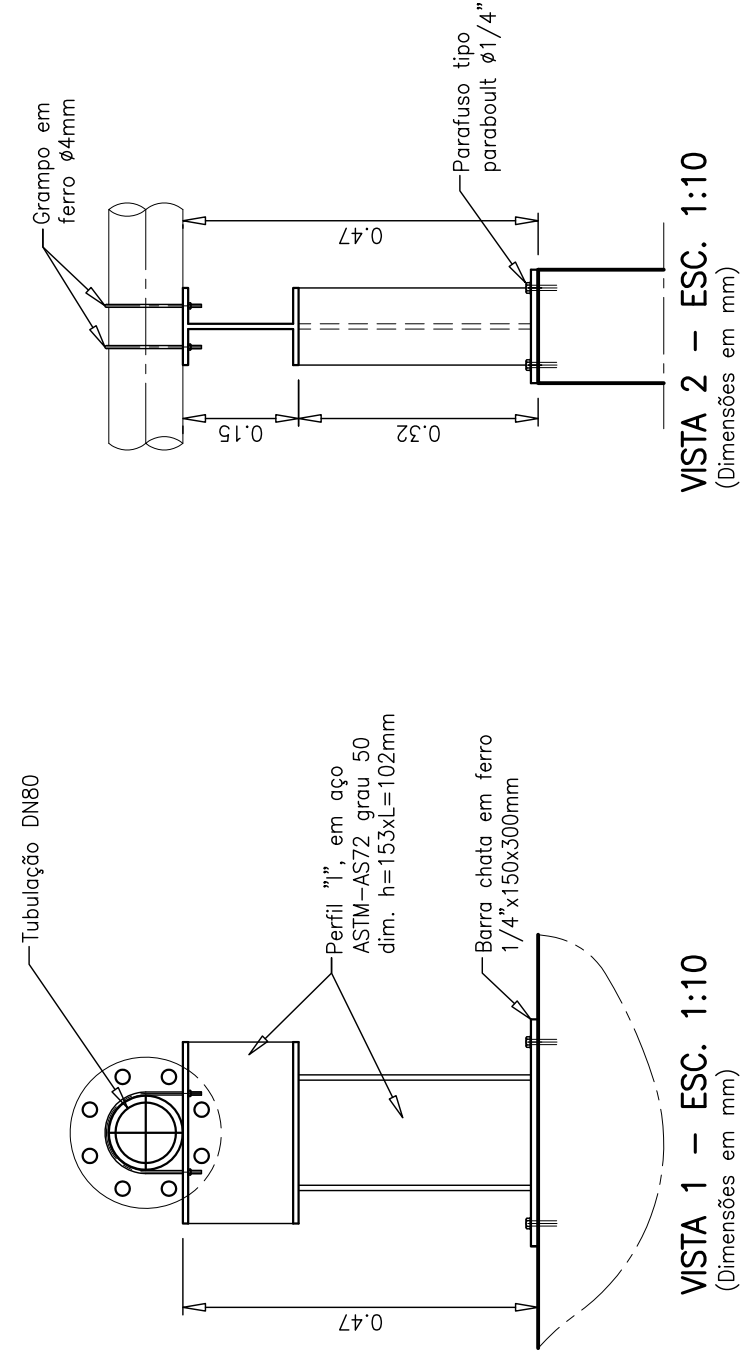
DETALHE TUBULAÇÃO DO SOPRADOR – ESC. 1:50



CORTE B1 – ESC.: 1:50



PLANTA – ESC. 1:10



VISTA 2 – ESC. 1:10  
(Dimensões em mm)

VISTA 1 – ESC. 1:10  
(Dimensões em mm)

APOIO METÁLICO DA TUBULAÇÃO DA ESCUMA – 1:10

ITEM	D I S C R I M I N A Ç Ã O	MATERIAL	UNID.	QTD.	OBSERVAÇÃO
S11	Luzo de união DN50	Aço ASTM 120, DN 2440, SCH40E 40	PC	02	Conf. esp. técnica
S10	Tubo com pontas para solda, DN50, L=0,45m	Aço ASTM 120, DN 2440, SCH40E 40	PC	02	Conf. esp. técnica
S09	Medidor de vazão tipo turbina, com flanges, DN50	un	01	02	Conf. esp. técnica
S08	Tubo com pontas para solda, DN50, L=0,60m	Aço ASTM 120, DN 2440, SCH40E 40	PC	02	Conf. esp. técnica
S07	Redução com pontas para solda, DN50/DN50	un	01	02	Conf. esp. técnica
S06	Tubo com pontas para solda, DN50	Aço ASTM 120, DN 2440, SCH40E 40	PC	02	Conf. esp. técnica
S05	Curva 90° com pontas para solda, DN50	m	2,00	14	Conf. esp. técnica
S04	Tubo com flange e ponto para solda, DN65, L=0,18m	Aço ASTM 120, DN 2440, SCH40E 40	PC	02	Conf. esp. técnica
S03	Válvula borboleta tipo Wafer, com tirantes, DN65	un	01	02	Conf. esp. técnica
S02	Tubo com flange e ponto para solda, DN65, L=0,27m	Aço ASTM 120, DN 2440, SCH40E 40	PC	02	Conf. esp. técnica
S01	Soprador	un	01	02	Conf. esp. técnica

LISTA DE MATERIAIS – SOPRADOR

ITEM	D I S C R I M I N A Ç Ã O	MATERIAL	UNID.	QTD.	OBSERVAÇÃO
S1	Parafusos para flanges, PH-10, DN80 (16x80)	PC	192	–	
S2	Arveteis para flanges, PH-10, DN80	PC	24	–	
D21	Tubo com pontas, DN100, L=2,34m	F 0007LH	PC	01	Classe K9, Conf. NBR 7560
D20	Tubo com pontas, DN100, L=2,62m	F 0007LH	PC	01	Classe K9, Conf. NBR 7560
D19	Tubo com pontas, DN100, L=2,30m	F 0007LH	PC	01	Classe K9, Conf. NBR 7560
D18	Tubo com pontas, DN100, L=1,00m	F 0007LH	PC	01	Classe K9, Conf. NBR 7560
D17	Grade de piso, anti-derapante (1,45x0,85m)	Alumínio	un	01	Conf. especificação técnica
D16	Talha e manobra com capacidade para 300 kg (carga estática)	un	01	01	Conf. especificação técnica
D15	Escada Metálica Tipo Marinheiro com Apoio, com 2 Degraus, 1 a cada 0,30m	un	01	–	
D14	Redução com flanges, PH-10, DN 30x30 da bomba x DN80	un	02	02	Fornecido pelo fabricante da bomba
D13	Tubo com flanges, PH-10, DN80, L=1,00m	F 0007LH	PC	01	Classe K9, Conf. NBR 7560
D12	Tubo com flanges, PH-10, DN80, L=1,00m	F 0007LH	PC	01	Classe K9, Conf. NBR 7560
D11	Tubo com flanges, PH-10, DN80, L=0,41m	F 0007LH	PC	02	Classe K9, Conf. NBR 7560
D10	Tubo com flanges, PH-10, DN80	F 0007LH	PC	01	Conf. NBR 7675
D09	Registro de gaveta com flanges, curva de barreira e volante, PH-10, DN80	un	02	02	Conforme Especificação Técnica
D08	Junta Gbault, DN80	un	02	02	Conf. NBR 7674 e NBR 7675
D07	Tubo com ponto e flange, PH-10, DN80, L=0,20m	F 0007LH	PC	04	Classe K9, Conf. NBR 7560
D06	Válvula de retenção para esgoto tipo portafolha única com flanges, PH-10, DN80	un	02	02	Conforme Especificação Técnica
D05	Redução com flanges, PH-10, DN Redução da bomba x DN80	un	02	02	Fornecido pelo fabricante da bomba
D04	Conjunto moto-bomba tipo deslocamento positivo, Modelo MM45BYVIL, NETZSCH	conj.	02	02	Conforme Especificação Técnica
D03	Tubo com flanges, PH-10, DN80, L=0,20m	F 0007LH	PC	02	Conf. NBR 7675
D02	Curva 90° com flanges, PH-10, DN80	F 0007LH	PC	08	Conf. NBR 7675
D01	Tubo com flange e ponto, PH-10, DN80, L=2,00m	F 0007LH	PC	02	Classe K9, Conf. NBR 7560

LISTA DE MATERIAIS – EE ESCUMA

R E V I S Ã O		A P R O V A Ç Ã O		D I S C R I M I N A Ç Ã O		N O T A S		A P R O V A Ç Ã O E X T E R N A		senha Engenharia		LOCALIDADE		C A T A I Ã O		R E G I M E		S E N H A	
Nº	DATA	DISCRIMINAÇÃO	AUTORIA	APROVAÇÃO	DOCUMENTO	1 – DIMENSÕES E CORTES TIPOGRÁFICOS EM METRO, DIÂMETROS EM MILÍMETRO, EXCETO ONDE SE ENCONTRA OUTRA INDICAÇÃO. 2 – AS DIMENSÕES DOS EQUIPAMENTOS ASSIM COMO AS CARGAS ESTÁTICAS E DINÂMICAS INDICADAS SÃO APENAS REFERÊNCIAS, DEVERÃO SER CONFIRMADAS QUANDO DA AQUISIÇÃO DOS MESMOS.				RUBRICA		CANTILHÃO		AMPLIAÇÃO DO SISTEMA DE ESGOTO SANITÁRIO		NÚMERO E DATA		NÚMERO DE ORÇAMENTO	
00	12/13	EMISSÃO								12/13		12/13		COTA		COTA Nº 12,380/0-50		C/ET/HAZ/DOB	
										Registro		COTA Nº 12,380/0-50		COTA Nº 12,380/0-50		COTA Nº 12,380/0-50		COTA Nº 12,380/0-50	
										PROJ. CIVIL		PROJ. CIVIL		PROJ. CIVIL		PROJ. CIVIL		PROJ. CIVIL	
										PROJ. CIVIL		PROJ. CIVIL		PROJ. CIVIL		PROJ. CIVIL		PROJ. CIVIL	
										PROJ. CIVIL		PROJ. CIVIL		PROJ. CIVIL		PROJ. CIVIL		PROJ. CIVIL	
										PROJ. CIVIL		PROJ. CIVIL		PROJ. CIVIL		PROJ. CIVIL		PROJ. CIVIL	
										PROJ. CIVIL		PROJ. CIVIL		PROJ. CIVIL		PROJ. CIVIL		PROJ. CIVIL	
										PROJ. CIVIL		PROJ. CIVIL		PROJ. CIVIL		PROJ. CIVIL		PROJ. CIVIL	
										PROJ. CIVIL		PROJ. CIVIL		PROJ. CIVIL		PROJ. CIVIL		PROJ. CIVIL	
										PROJ. CIVIL		PROJ. CIVIL		PROJ. CIVIL		PROJ. CIVIL		PROJ. CIVIL	
										PROJ. CIVIL		PROJ. CIVIL		PROJ. CIVIL		PROJ. CIVIL		PROJ. CIVIL	
										PROJ. CIVIL		PROJ. CIVIL		PROJ. CIVIL		PROJ. CIVIL		PROJ. CIVIL	
										PROJ. CIVIL		PROJ. CIVIL		PROJ. CIVIL		PROJ. CIVIL		PROJ. CIVIL	
										PROJ. CIVIL		PROJ. CIVIL		PROJ. CIVIL		PROJ. CIVIL		PROJ. CIVIL	
										PROJ. CIVIL		PROJ. CIVIL		PROJ. CIVIL		PROJ. CIVIL		PROJ. CIVIL	
										PROJ. CIVIL		PROJ. CIVIL		PROJ. CIVIL		PROJ. CIVIL		PROJ. CIVIL	
										PROJ. CIVIL		PROJ. CIVIL		PROJ. CIVIL		PROJ. CIVIL		PROJ. CIVIL	
										PROJ. CIVIL		PROJ. CIVIL		PROJ. CIVIL		PROJ. CIVIL		PROJ. CIVIL	
										PROJ. CIVIL		PROJ. CIVIL		PROJ. CIVIL		PROJ. CIVIL		PROJ. CIVIL	
										PROJ. CIVIL		PROJ. CIVIL		PROJ. CIVIL		PROJ. CIVIL		PROJ. CIVIL	
										PROJ. CIVIL		PROJ. CIVIL		PROJ. CIVIL		PROJ. CIVIL		PROJ. CIVIL	
										PROJ. CIVIL		PROJ. CIVIL		PROJ. CIVIL		PROJ. CIVIL		PROJ. CIVIL	
										PROJ. CIVIL		PROJ. CIVIL		PROJ. CIVIL		PROJ. CIVIL		PROJ. CIVIL	
										PROJ. CIVIL		PROJ. CIVIL		PROJ. CIVIL		PROJ. CIVIL		PROJ. CIVIL	
										PROJ. CIVIL		PROJ. CIVIL		PROJ. CIVIL		PROJ. CIVIL		PROJ. CIVIL	
										PROJ. CIVIL		PROJ. CIVIL		PROJ. CIVIL		PROJ. CIVIL		PROJ. CIVIL	
										PROJ. CIVIL		PROJ. CIVIL		PROJ. CIVIL		PROJ. CIVIL		PROJ. CIVIL	
										PROJ. CIVIL		PROJ. CIVIL		PROJ. CIVIL		PROJ. CIVIL		PROJ. CIVIL	
										PROJ. CIVIL		PROJ. CIVIL		PROJ. CIVIL		PROJ. CIVIL		PROJ. CIVIL	
										PROJ. CIVIL		PROJ. CIVIL		PROJ. CIVIL		PROJ. CIVIL		PROJ. CIVIL	
										PROJ. CIVIL		PROJ. CIVIL		PROJ. CIVIL		PROJ. CIVIL		PROJ. CIVIL	
										PROJ. CIVIL		PROJ. CIVIL		PROJ. CIVIL		PROJ. CIVIL		PROJ. CIVIL	
										PROJ. CIVIL		PROJ. CIVIL		PROJ. CIVIL		PROJ. CIVIL		PROJ. CIVIL	
										PROJ. CIVIL		PROJ. CIVIL		PROJ. CIVIL		PROJ. CIVIL		PROJ. CIVIL	
										PROJ. CIVIL		PROJ. CIVIL		PROJ. CIVIL		PROJ. CIVIL		PROJ. CIVIL	
										PROJ. CIVIL		PROJ. CIVIL		PROJ. CIVIL		PROJ. CIVIL		PROJ. CIVIL	
										PROJ. CIVIL		PROJ. CIVIL		PROJ. CIVIL		PROJ. CIVIL		PROJ. CIVIL	
										PROJ. CIVIL		PROJ. CIVIL		PROJ. CIVIL		PROJ. CIVIL		PROJ. CIVIL	
										PROJ. CIVIL		PROJ. CIVIL		PROJ. CIVIL		PROJ. CIVIL		PROJ. CIVIL	
										PROJ. CIVIL		PROJ. CIVIL		PROJ. CIVIL		PROJ. CIVIL		PROJ. CIVIL	
										PROJ. CIVIL		PROJ. CIVIL		PROJ. CIVIL		PROJ. CIVIL		PROJ. CIVIL	
										PROJ. CIVIL		PROJ. CIVIL		PROJ. CIVIL		PROJ. CIVIL		PROJ. CIVIL	
										PROJ. CIVIL		PROJ. CIVIL		PROJ. CIVIL		PROJ. CIVIL		PROJ. CIVIL	
										PROJ. CIVIL		PROJ. CIVIL		PROJ. CIVIL		PROJ. CIVIL		PROJ. CIVIL	
										PROJ. CIVIL		PROJ. CIVIL		PROJ. CIVIL		PROJ. CIVIL		PROJ. CIVIL	
										PROJ. CIVIL		PROJ. CIVIL		PROJ. CIVIL		PROJ. CIVIL		PROJ. CIVIL	
										PROJ. CIVIL		PROJ. CIVIL		PROJ. CIVIL		PROJ. CIVIL		PROJ. CIVIL	
										PROJ. CIVIL		PROJ. CIVIL		PROJ. CIVIL		PROJ. CIVIL		PROJ. CIVIL	
										PROJ. CIVIL		PROJ. CIVIL		PROJ. CIVIL		PROJ. CIVIL		PROJ. CIVIL	
										PROJ. CIVIL		PROJ. CIVIL		PROJ. CIVIL		PROJ. CIVIL		PROJ. CIVIL	
										PROJ. CIVIL		PROJ. CIVIL		PROJ. CIVIL		PROJ. CIVIL		PROJ. CIVIL	
										PROJ. CIVIL		PROJ. CIVIL		PROJ. CIVIL		PROJ. CIVIL		PROJ. CIVIL	
										PROJ. CIVIL		PROJ. CIVIL		PRO					